

# luna16-PC

Das luna16-PC lässt sich dank **Multitouch** intuitiv bedienen. Das **integrierte Mikrofon** und der Lautsprecher mit Echo-Cancelling ermöglichen freihändiges **Gegensprechen** in hoher Audioqualität. Neben der auf Windows basierenden PC-Version bieten wir das System auch als [luna16-VI](#) mit Android als Betriebssystem an. Damit sind die Touchpanels für verschiedene Anwendungen wie Gebäudesteuerung, Konferenztechnik und digitale Beschilderung geeignet.



luna16-PC

Die Montage des luna erfolgt mit einem Unterputzgehäuse **UPG** in der Wand oder wandbündig mit dem Einputzgehäuse **EPG**. Der wandbündige Einbau wird den ästhetischen Ansprüchen der **modernen Architektur** besonders gerecht. Ebenso steht ein Aufputzgehäuse zur Montage auf Wänden, die nicht bearbeitet werden können oder sollen, beispielsweise Sichtbeton oder historisches Fachwerk, zur Verfügung. Das Tischgehäuse **KTG** ist die vierte Variante, die zur Ausstattung von Konferenzräumen oder an einer Rezeption und in Eingangsbereichen ebenso eine gute Figur macht wie in Konferenzräumen zur Steuerung der AV-Technik und der Beleuchtung.

## 1 in 4 Einbaulösungen Touchpanel



## Montage Einputzkasten



## Referenzprojekte



- [Digitales Türschild](#)
- [Gebäudeautomatisierung](#)
- [Konferenztechnik & Präsentationstechnik](#)
- [Mediensteuerung](#)
- [Veranstaltungstechnik](#)
- [Penthousewohnung Bodensee](#)
- [Solarhaus der TU Darmstadt](#)
- [Tiefstkältetherapie](#)
- [Visualisierung von Soll/Ist Werten im Laborbereich](#)

[Mehr >>](#)

# Varianten



Montage im EPG



Montage im UPG



Montage im APG



Montage im KTG

Diese Bilder zeigen das luna10 in verschiedenen Einbausituationen.

---

# Technische Daten

- Touch Panel zur Gebäudeautomatisierung
  - 16" Multitouch mit durchgehender Glasoberfläche 1366 x 768, 400 cd/m<sup>2</sup>
  - SSD
  - Integrierte bicolor LED
  - PoE+ (Klasse 4)
  - ICOM: Gegensprecheinheit mit integrierter Echokompensation für Full-Duplex Audiokommunikation, [contatto FlatClient Extended](#)
  - Schnittstellen: Dual Gigabit Ethernet, 2x USB2.0
  - [PreVision Control Basis](#)
  - lüfterlos
  - Betriebstemperatur: 0 bis 35°C
  - Lagertemperatur: -20 bis 60°C
  - Relative Luftfeuchtigkeit: 10 bis 80%, nicht kondensierend
  - Spannungsversorgung: 24VDC und PoE+ (Klasse 4)
-

## Ausstattung

16" touch , tci-Baseboard Intel Atom "Apollo Lake" Dual Core CPU E3930, 2x 1,8GHz, Intel HD500, 4GB RAM, SSD, KNX (optional), [PreVision Control Basis](#), ICOM, PoE+ (Klasse 4), [contatto FlatClient Extended](#) (VoIP/SIP Client), Windows10® IoT Entry LTSC  
Design: schwarz

## Zusatzausstattung

### **Betriebssystem**

Linux Ubuntu 16.04.2 LTS

### **pureKNX-App**

Visualisierungs-App zur Darstellung und Bedienung der Gebäudesteuerung pureKNX. Nur gleiche Displaygrößen und Einbaulagen können damit dargestellt werden

### **BBoardKNX**

Interface Board integriert, Installationsbus EIB/KNX, galvanisch getrennt, Protokoll EMI

### **Einbau**

EPG - Einputz-Gehäuse zum flächenbündigen

Einbau (HMK inklusive)

UPG - Unterputz-Gehäuse (HMK optional)

APG - Aufputz-Gehäuse

KTG-IP - Konferenztisch-Gehäuse.

Schnittstelle IP (RJ45),

Spannungsversorgung nur über PoE+

(IEEE 802.3at)

MONT(R2) - Set Betonbaulaschen für Unterputzgehäuse

HMK - Hohlwandmontage-Kit bestehend aus Winkel und Einbauschablone

### **NT-HUT-24VDC-100W**

Externes Hutschienennetzteil primär 85-264 VAC, sekundär 24 VDC, 100W, , 4TE

### **contatto**

[LobbyClient](#)

---

# Leistungsaufnahme

<b>Betriebszustand</b>	<b>P in W</b>
Betrieb, Volllast, Display max. Helligkeit	16,8
Betrieb, Idle-Loop, Display max. Helligkeit	10,8
Betrieb, Display aus	5,3
Standby	1,1
Shutdown	0,9

---

# Detail



Mit dem lüfterlosen TCI-Baseboard stehen Ihnen 2x LAN, 2x USB und KNX zur Verfügung.



luna im EPG: robustes TCI-Einputzgehäuse mit pulverbeschichteter Oberfläche. Seitlich angebrachte Langlöcher bieten Flexibilität beim Wandeinbau, zudem stehen an jeder Seite mehrere Möglichkeiten zum Einführen der Kabel zur Verfügung.



Montage: besonders einfach - das Touch Panel wird auf die



Mit 4 Schrauben wird das Touch Panel auf der Aufnahme

dafür vorgesehene Aufnahme geschoben.

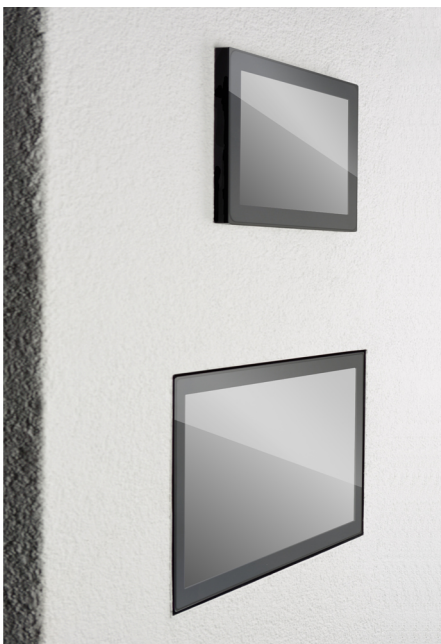
im TCI EPG montiert.



Durch leichten Druck gleitet das Touch Panel in das Einputzgehäuse.

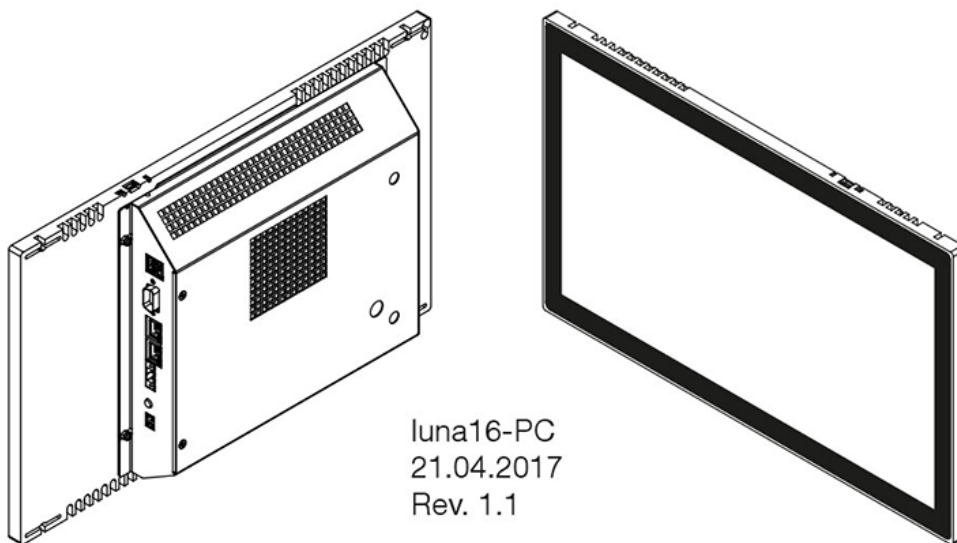
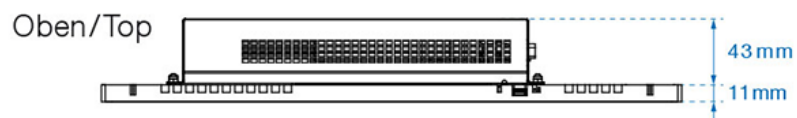
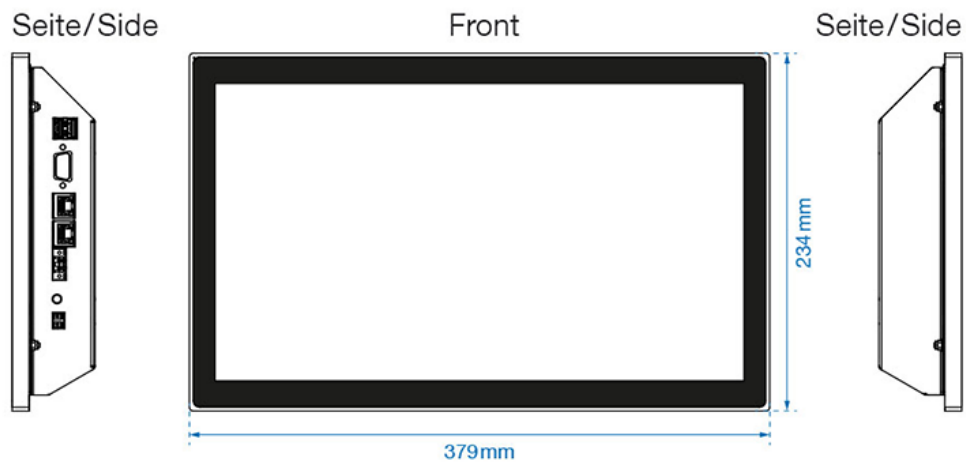


Flächenbündig und damit harmonisch fügt sich luna in die Wand ein.

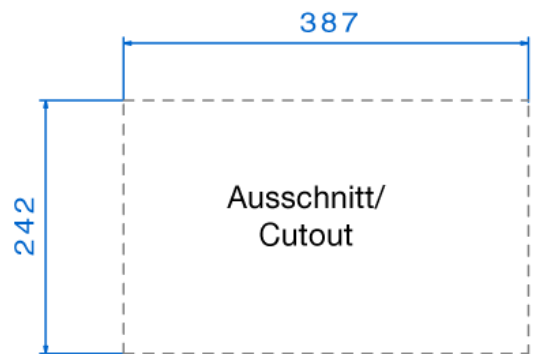
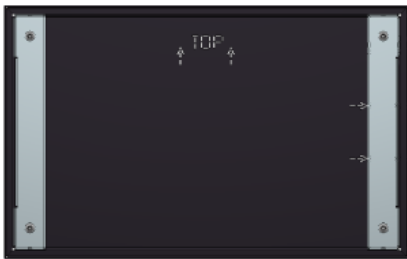
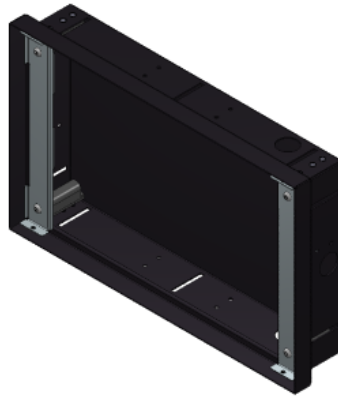



Zwei Montagevarianten stehen Ihnen zur Verfügung.  
Beispiel oben: UPG - Unterputz-Gehäuse. Beispiel unten:  
EPG - Einputz-Gehäuse zum flächenbündigen Einbau

# Technische Zeichnungen

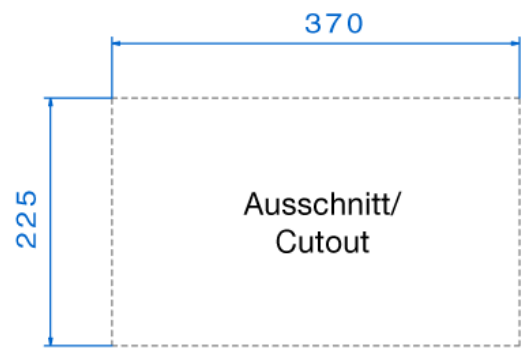
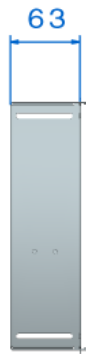
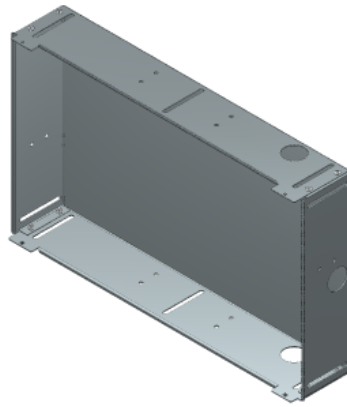






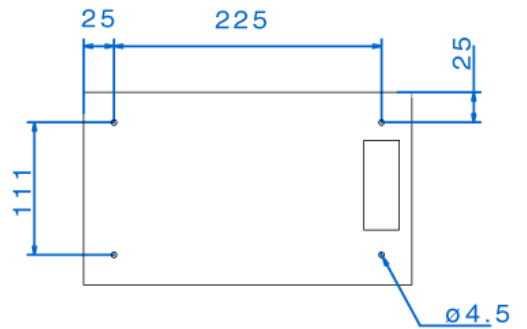
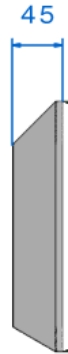
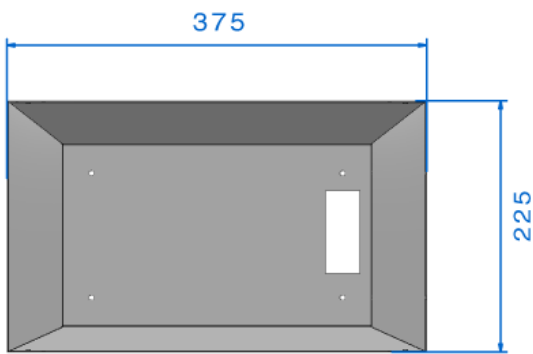
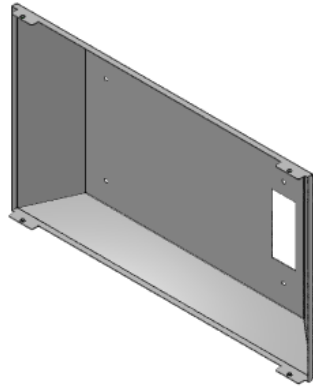
 Alle Angaben in Millimeter  
All dimensions in millimeter


EPG16  
Rev.: 1.0 | 30.05.2015



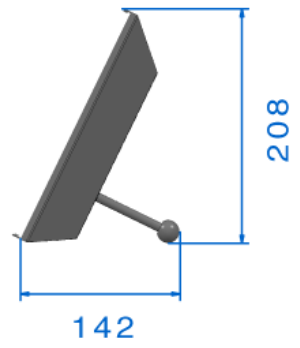
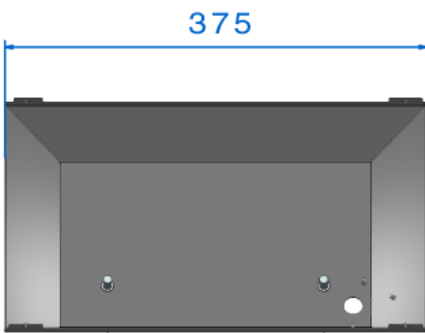
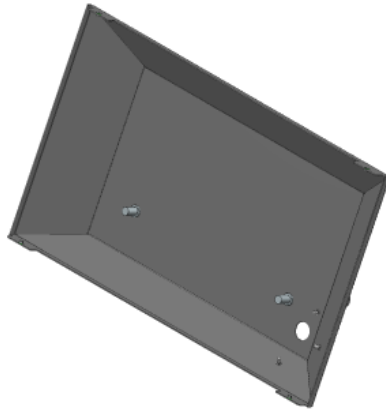
**i** Alle Angaben in Millimeter  
All dimensions in millimeter


UPG16  
Rev.: 1.0 | 30.05.2015



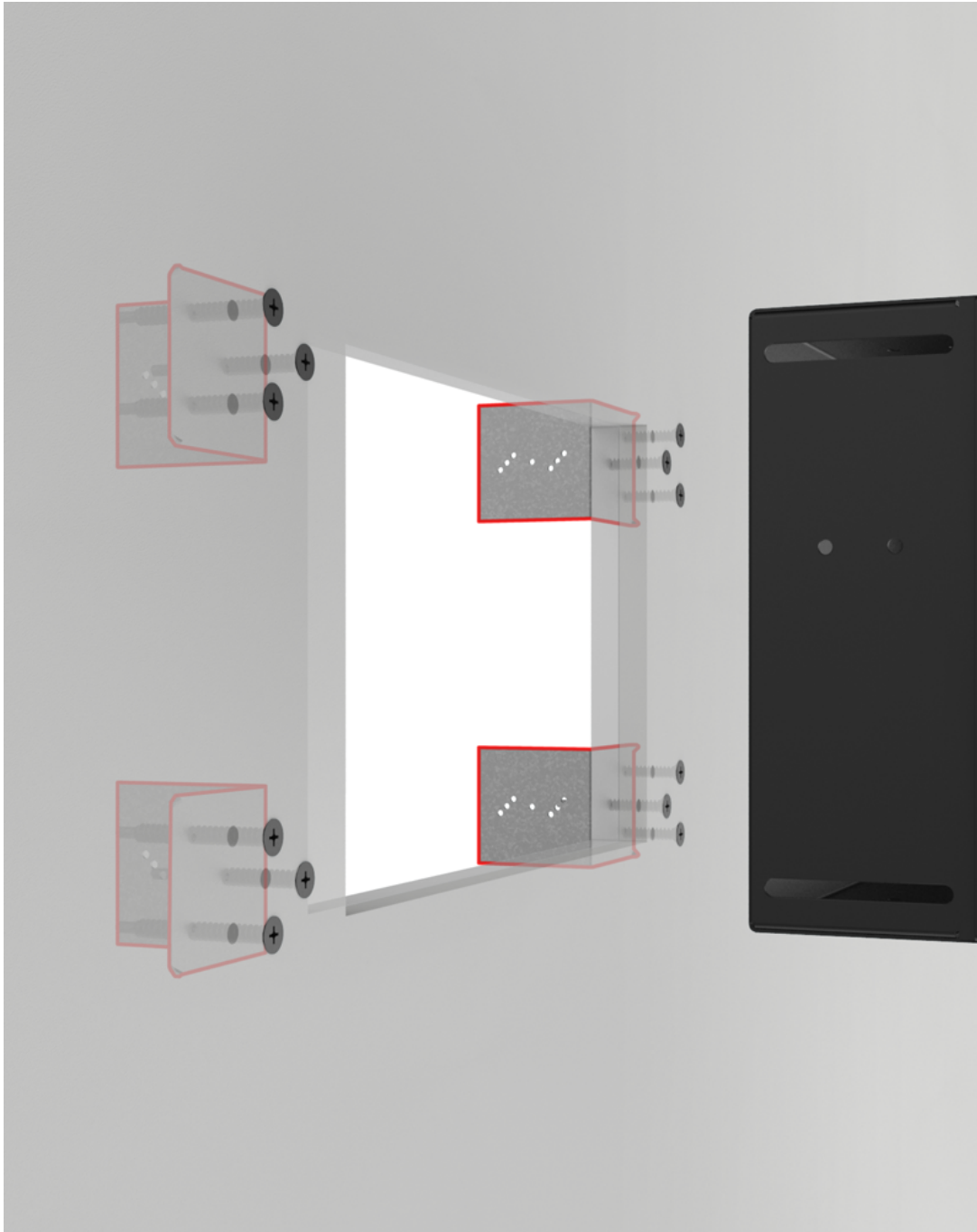
 Alle Angaben in Millimeter  
All dimensions in millimeter

APG16  
Rev.: 1.0 | 30.05.2015



 Alle Angaben in Millimeter  
All dimensions in millimeter

KTG16  
Rev.: 1.0 | 04.01.2019



# Zertifikate/zertifizierte Apps



Vorbehaltlich Änderung von Design, Bauweise und technischen Daten ohne Vorankündigung. Liefermöglichkeiten, Änderungen und Irrtümer vorbehalten. Definitionen der Leistungsangaben finden Sie auf unserer Homepage. Alle Marken- oder Produktnamen sind Warenzeichen und/oder eingetragene Warenzeichen der jeweiligen Eigentümer. Sofern nicht ausdrücklich gestattet, bleiben die hierin eingeschlossenen Rechte vorbehalten. Die Bildschirmabbildungen in diesem Dokument sind simuliert. Die Visualisierungssoftware ist nicht Teil des System.